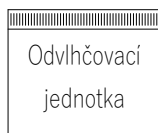
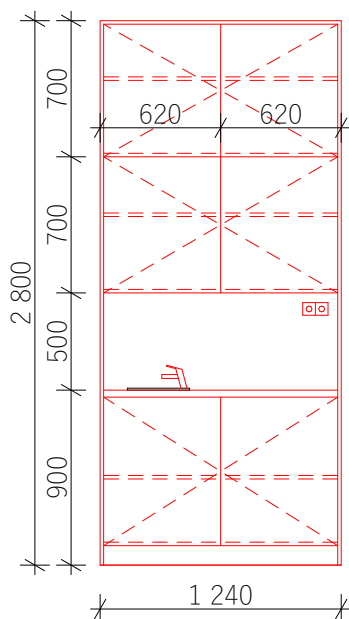


T01

## Schéma kuchyňské skříně



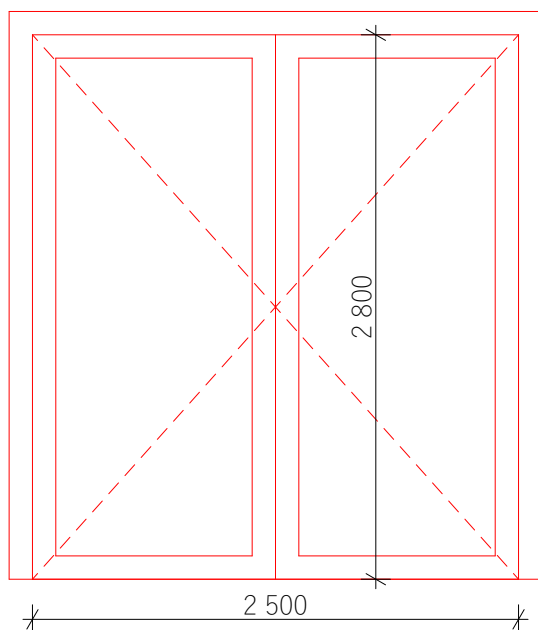
Kuchyňský box, vč. nerezového dřezu, stojánkové baterie, kuchyňská linka tvořena skřínkami, madla dvířek provedeny s Povrchovou úpravou broušený nerez, tloušťka desek korpusu linky - DTD desky tl. min 18 mm, zadní deska provedena z hpl laminátu tl. min. 18 mm, pracovní deska tl. min 38 mm

Před zadáním do výroby bude zpracována výrobní dokumentace na základě zaměření potřebných rozměrů přímo na stavbě a následně bude odsouhlasena GP!

Kondenzát od odvlhčovací jednotky bude vyveden ven přes fasádu.

DH01

## Schéma dveří



Hliníkové vstupní dvoukřídlové prachotěsné dveře, dveře provedeny s plnou výplní tvořenou panelem, vícebodový závěs, nerezové kování, padací lišta, systém generálního klíče (definuje uživatel), barva RAL 9006, možnost otevření dveřních křídel 180 st., z důvodu transportu zařízení apod..



Projekční studio Kalmus s.r.o.

IČ: 14268388 | www.kalmus.cz

U Staré pošty 744, 738 01 Frýdek-Místek

Zodpovědný projektant

Karel ADAMČÍK

ČKAIT: 1104435

## REKONSTRUKCE UČEBEN RC108 A PŘÍSTAVBY CPIT TL1

### SO - 01 RC108

Investor:

Vysoká škola báňská - Technická  
univerzita Ostrava

17. listopadu 2172/15,

708 00 Ostrava - Poruba

Název výkresu

Vypracoval:

Karel ADAMČÍK

info@kalmus.cz

+420 602 506 992

Stupeň PD

DPS

Měřítko výkresu

1:1

Číslo zakázky, datum

25\_136\_5

Formát výkresu

A4 na výšku prázdná

Číslo výkresu

Výpis prvků

D.1.1.3)05

